

かづき・デザインテープ®

かづき・デザインテープとは

外観に悩みを持つ患者がメイクにより自身の外観を受容し、社会復帰することを目的とした“リハビリメイク®”において、傷跡ややけど痕などの凹凸のある症例に用いる化粧補助テープです。

総厚0.01mmの極めて薄い粘着テープで、目立ちにくく、上からメイクを施すことができます。皮膚追従性や透湿性に優れ、長時間の使用においても皮膚に負担がなく、貼っている違和感也没有ありません。

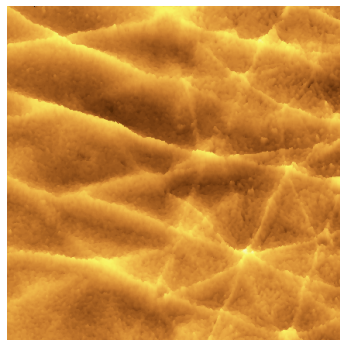
構造

フィルム層 0.005mm、粘着剤層 0.005mm、総厚 0.01mm という薄さにより、貼った部分の隆起が非常に小さく、触ってもほとんど分かりません。また、柔軟性・伸縮性の高いポリウレタンフィルムを採用し、皮溝に入り込むまで皮膚になじみ、追従性にも優れています。

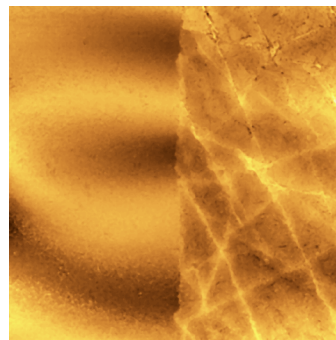
かづき・デザインテープの構成



手背に貼付した粘着テープと皮膚の境界面



かづき・デザインテープ
(フィルム厚さ 0.005mm、粘着剤厚さ 0.005mm)



一般的な粘着テープ
(フィルム厚さ 0.025mm、粘着剤厚さ 0.025mm)

※それぞれ左半分にてテープを貼付、中央付近が貼付の境界。

特長

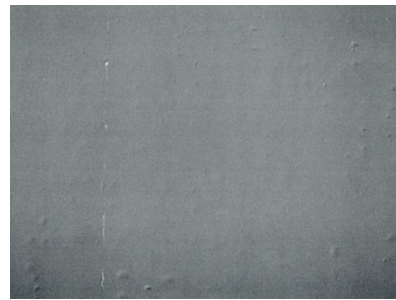
エンボス加工

フィルムの上にエンボス(凹凸)加工を施し、皮膚表面とよく似た光沢度のため、皮膚になじんで目立ちません。また、凹凸により化粧料がすべり落ちにくく、テープの上からでも化粧を施すことが可能です。

テープ表面の走査型電子顕微鏡(SEM)像 (300倍)



かづき・デザインテープ



エンボス加工なしの一般的な粘着テープ
(ニチバン社製「カテリープ®」)

透湿性

透湿性に優れ、ムレにくく、長時間貼っても皮膚がふやけません。

貼付材料の比較

| 商品名 | 透湿性(g/m ² ・24h) |
|-------------------|----------------------------|
| かづき・デザインテープ® | 3,000～3,500 |
| カテリープ® (ニチバン社製) | 400～450 |
| チューシャバン® (ニチバン社製) | 4,000～4,500 |

※メーカー測定による参考値

低刺激

医療用粘着テープにも用いられる低刺激性のアクリル系粘着剤を使用しています。
また本製品は、パッチテスト、アレルギーテスト、細胞毒性試験を行い、安全性を確認しています。

紫外線防止

光の波長 200～500nm に対して、14.7%以上のカット率を確認しています。

※メーカー測定による参考値

商品一覧

かづき・デザインテープ規格表

| 品名 | サイズ | 入数 | 価格 |
|---------|-----------------------|-------|--------------|
| イージータイプ | H33 × W16mm × 6 カット | 8 シート | 4,200 円(税抜) |
| | H33 × W9.5mm × 10 カット | 2 シート | |
| シートタイプ | 130 × 90mm | 4 シート | 4,500 円(税抜) |
| 大判タイプ | 270 × 170mm | 4 シート | 11,852 円(税抜) |

特許: 第 4672799 号 ※類似品にご注意ください。



イージータイプ



シートタイプ



大判タイプ

参考文献

- 1) 野町健, 清水雄介: 老人性色素斑に対する Q スイッチルビーレーザー照射後の創傷被覆材用途としての超極薄粘着シートの応用. 日本形成外科学会誌, 32, 897-903, 2012
- 2) 渡辺修一, 深野兼司, 藤澤博充: 厚さ 10 μ m の超極薄粘着シート. コンバーテック, 443, 1-4, 2010